

賃貸 住宅以外の建物一部

店舗一部

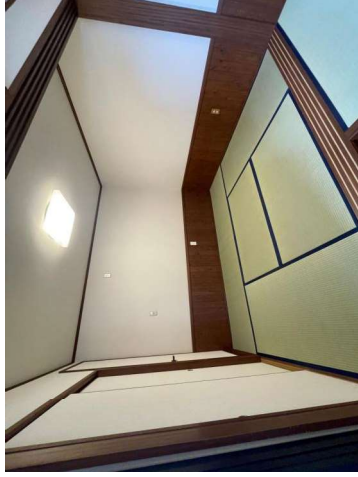
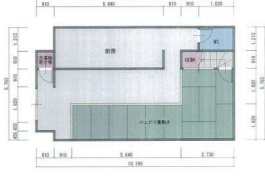
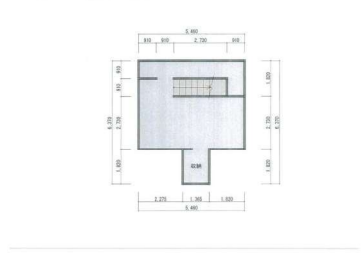
にかほ貸テナント

交通／羽越本線仁賀保駅 徒歩16分 ■所在地／秋田県にかほ市平沢字清水尻109-5

賃料

8.8万円

管理費等	無	礼金	無
敷金	2ヶ月 17.6万円、敷金精算実費		
保証金	無		
駐車場	有 無料(3台以上無料) 駐車場3台分以上		
ランニング費	雑費：無		
保険	要、釈迦人賠償保険(例)		
賃貸保証	加入要、アーク賃貸保証		
一時金	権利金：無、造作譲渡：無、鍵交換代：無		
契約期間	2年	入居可能時期	即時
更新料	無		
条件等	スケルトン渡し		
築年月	1990[H2]年07月	建物構造	木造
階建・階	地上2階 1階部分		
使用部分面積	壁芯 84.32㎡ (約25.5坪)		
管理			
設備特記	角地 洗浄便座、収納スペース、エアコン、洗濯機置場、温水トラップあり、火災報知器(報知器)、プロパンガス、電気、上水道、汲取、側溝、給湯、給湯、駐輪場有、バイク置場有、電気容量(電灯)：50KVA		



※付帯条件、別途料金等が発生する場合がありますので、最新の情報をご確認ください。掲載情報と現状が異なる場合は現状が優先になります。



(株)文化地所

秋田県知事免許(12)第920号
(公社)秋田県宅地建物取引業協会
東北地区不動産公正取引協議会

秋田県由利本荘市一番堰160-1

営業時間：08：30～17：00

☎ 0184-24-2244

取引態様：一般

物件番号：5102700808

情報更新日：2024年04月01日