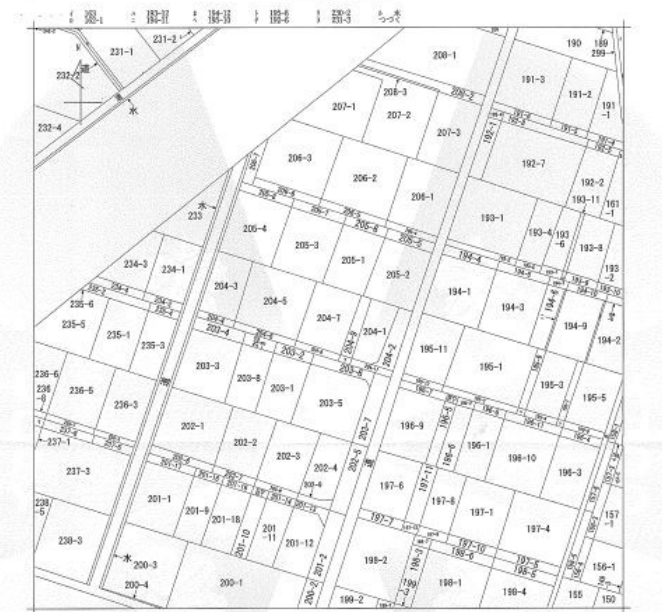
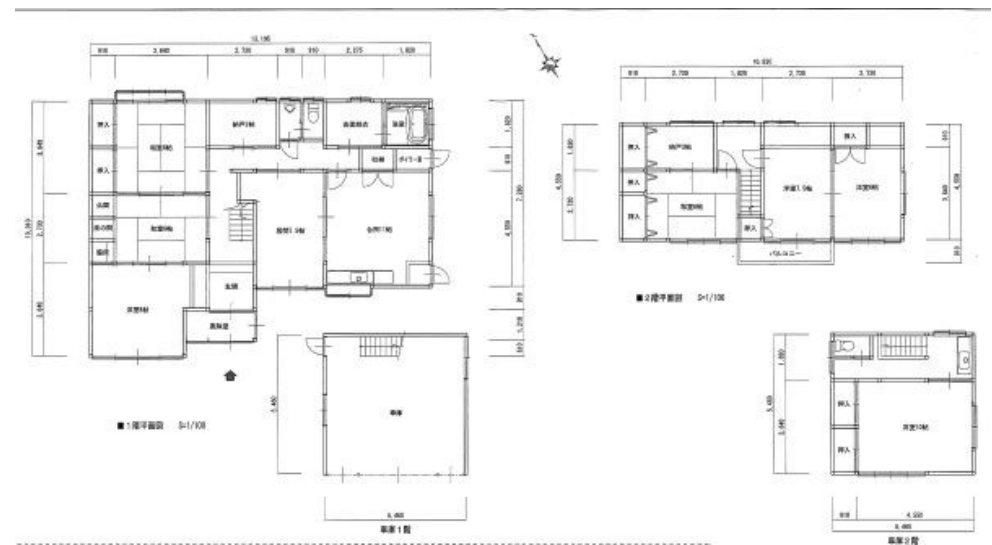


物件種目	売地		
最適用途	住宅用地		
交通	JR羽越本線 羽後本荘駅 徒歩 15分(1,200m)		
所在地	由利本荘市御門204-7、204-9		
土地面積	(公簿) 265.91 m ² 80.44 坪	ほかに 私道面積	
価格	900万円		3.3m ² 単価 万円
土地権利	所有権	地目	宅地
都市計画	非線引地域	用途地域	第1種中高層住居専用地域
建ぺい率	60 %	容積率	200 %
他の法令上の制限			
地勢	平坦		
引渡条件	現況渡し		
現況	更地	引渡日	相談
接道状況 (角地・間口)	位置指定道路に接道		
設備	電気・上水道・下水道		
備考			



10) 地図に準ずる箇所は、土地の現況と異なる場合、申請書の提出時において、これに代わるものとして提出されるものとする。また、土地の現況と異なる場合は、申請書の提出時において、これに代わるものとして提出されるものとする。

請求書番号	所在地	由利本荘市御門	地番	204番7
出力枚数	請求書区分	申請書番号又は記号	分類	地図に準ずる箇所
作成年月日		申請書番号又は記号	種類	旧土地台帳附属地図

これは地図に準ずる箇所に記載されている内容を証明した書面である。

令和5年3月28日
秋田地方建設局本荘支局
請求書番号: 2-1 (1/2)

秋田県知事免許(12)第920号
(株)文化地所

由利本荘市一番堰160-1
TEL 0184-24-2244
FAX 0184-22-2424

(社)秋田県宅地建物取引業協会会員
(社)全国宅地建物取引業保証協会会員
東北地区不動産公正取引協議会加盟

■取引態様: 一般媒介
■情報公開日: 20110606
物件番号: 26307623

