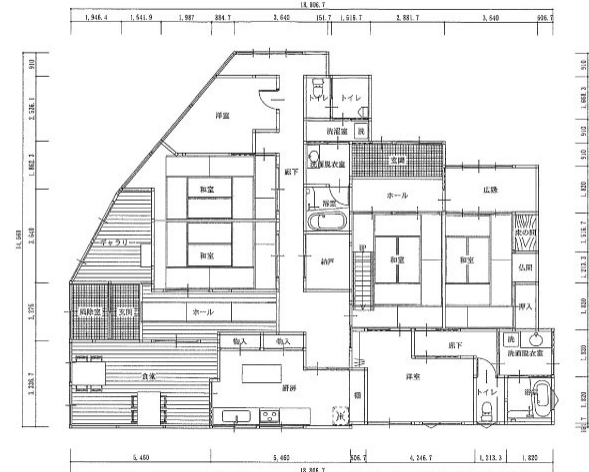


物件種別	中古住宅
最適用途	
交通	
所在地	由利本荘市東由利老方字五升畑46-1
価格	6,500,000円
土地登記簿面積	
土地実測面積	約700㎡の予定（実測予定あり）
私道負担面積	なし
地目	宅地
権利	所有権
建物面積	396.53㎡（固定資産台帳より）
建物構造	木造
間取	平面図の通り
都市計画	なし
用途地域	指定なし
建ぺい率	指定なし
容積率	指定なし
法令上の制限	
設備	上下水道、プロパンガス、電気
接道状況	市道に接道（幅員4～4.9m）
現況	居住中
引渡条件	原状有姿
引渡日	要相談
備考	

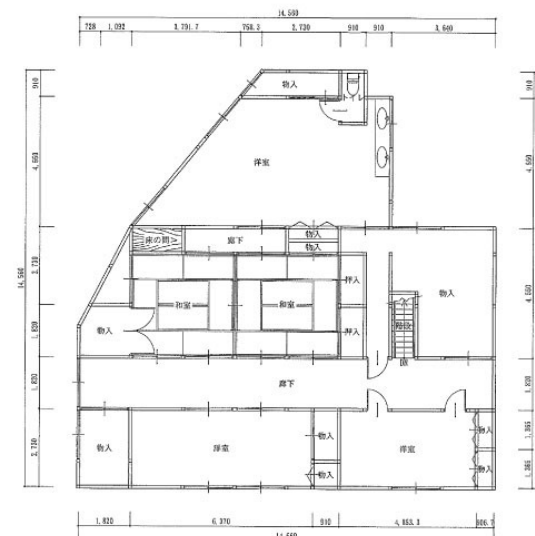
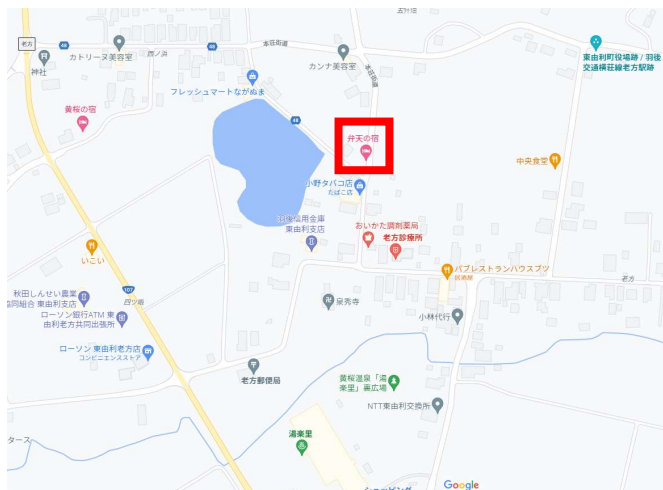
外観



平面図



地図



## 株式会社文化地所

〒015-0852 秋田県由利本荘市一番堰160-1  
TEL 0184-24-2244 FAX 0184-22-2424

秋田県知事（12）第920号  
社団法人秋田県宅地建物取引業協会会員  
社団法人全国宅地建物取引業協会会員  
東北地区不動産公正取引協議会加盟

- 取引態様：一般媒介
- 情報公開日：
- 物件番号：