

物件種目	<h1>貸アパート</h1>		
交通	JR羽越本線 羽後本荘駅 徒歩 4分 (バス)羽後本荘駅 停 徒歩 4分		
所在地	由利本荘市出戸町字赤沼下道30		
間取	<h2>1K</h2>		
賃賃条件	賃料	<h3>35,000円</h3>	
	敷金	1ヶ月 礼金なし 保証金なし	
建物	建物名	ステーションハイツ	
	構造・規模	木造 地上 2階建、1階部分	
	使用部分面積	29.81㎡ (0.02坪)	
	間取内訳	洋 7.0	
築年月	平成 13年 3月	契約期間	2年
管理費等			
駐車場	有 /月		
現況	入居日	即時	
保険等	要 借家人賠償保険 15,000円/2年間		
設備	B・T別室・トイレ・シャワー・ガスコンロ可・収納スペース 給湯・室内洗濯機置場・フローリング・照明器具 他設備あり		
備考	★契約時に準備していただくもの★ ①入居者本人 住民票、認印、契約金 ②連帯保証人 印鑑証明書、実印 仲介料 賃料1か月分+消費税		

●外観写真



●洋室…室内物干し付き
収納あり
ベランダ付き

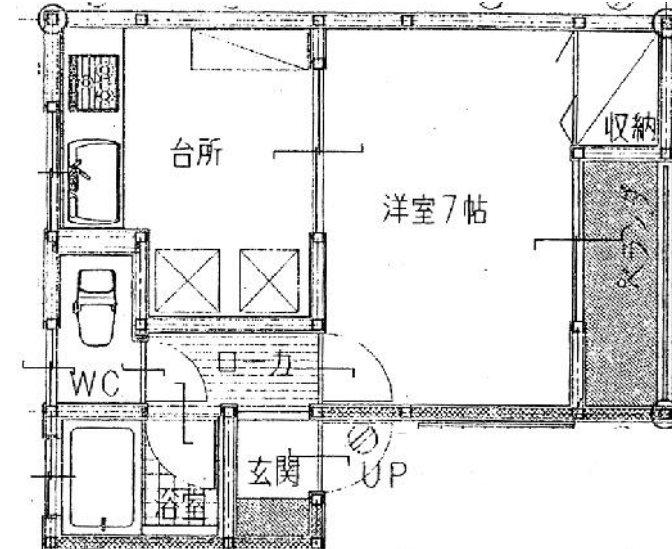
●キッチン



●案内図



●間取図



秋田県知事免許 (11)第 920号

株)文化地所

由利本荘市一番堰 160-1

TEL 0184-24-2244

FAX 0184-22-2424

社)秋田県宅地建物取引業協会会員

社)全国宅地建物取引業保証協会会員

東北地区不動産公正取引協議会加盟

■取引態様: 媒介

■情報公開日: 20111207

物件番号: 96783126



社団法人 秋田県宅地建物取引業協会