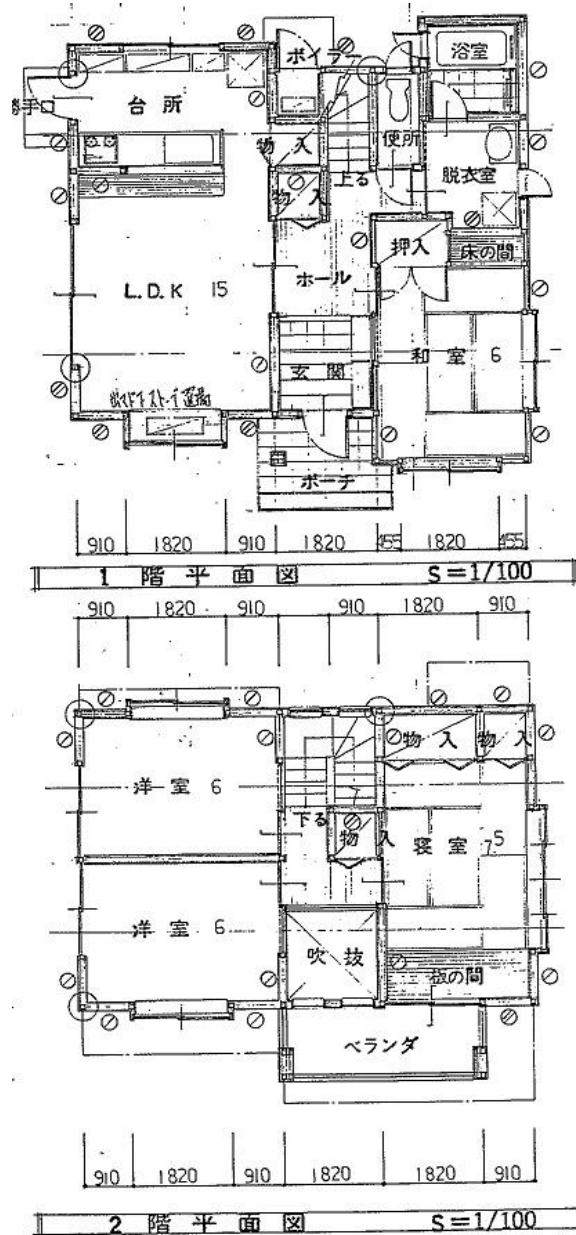


物件種目	貸戸建住宅		
交通	JR羽越本線 羽後本荘駅 徒歩 19分		
所在地	由利本荘市一番堰110-26		
間取	4LDK		
賃貸条件	賃料 68,000円 敷金 :1ヶ月 礼金なし保証金なし		
建物	建物名	一番堰貸家	
	構造・規模	木造 地上 2階建	
	使用部分面積	100.45㎡ (30.39坪)	
	間取内訳	和 6・7.5 洋 6・6 LDK 15	
築年月	平成 15年 7月	契約期間	1年 定期借家)
管理費等			
駐車場	あり (カーポートあり)		
現況	入居中	入居日	
保険等	要 借家人賠償保険 8,810円/1年間		
設備	B・T別室・温水洗浄便座・トイレ・オートバス・追焚機能・浴室乾燥機・シャワー・システムキッチン・Hクッキングヒーター・収納スペース 他設備あり		
備考	契約時必要なもの 入居者本人 住民票抄本、認印、契約金 連帯保証人 印鑑証明書、実印 * 仲介料 賃料+消費税 8%		

定期賃貸借契約(1年)

●間取図



●所在地



●浄化槽年間管理費及び清掃費、法定検査費は入居者負担

秋田県知事 (11) 第 920 号

株式会社 文化地所

秋田県由利本荘市一番堰 160-1

TEL 0184-24-2244

ファックス 0184-22-2424

社)秋田県宅地建物取引業協会会員

■取引態様: 媒介

社)全国宅地建物取引業保証協会会員

■情報公開日: H28.1.10

東北地区不動産公正取引協議会加盟



社団法人 秋田県宅地建物取引業協会